

Манометр из нержавеющей стали с трубчатой пружиной МЕТЕР ДМ 90 (коррозионностойкий)



Для измерений давления газообразных и жидких, не сильно вязких и не кристаллизующихся сред, не агрессивных по отношению к нержавеющей стали. В виброустойчивом исполнении для мест с повышенной вибрацией и пульсацией.

ТУ 4212-001-15151288-2007
Прибор поверен. Аттестат аккредитации в области обеспечения единства измерений № РОСС RU 0001.310159

Номинальный диаметр корпуса (НД):

63, 100, 160* мм

Класс точности (по ГОСТ 2405-88):

НД 63: 1,5

НД 100, 160: 1,0

Диапазоны измерений:

от -0,1...0... до 160 МПа

от -1...0... до 1600 кгс/см²

от -1...0... до 1600 бар

Допустимые температуры:

окружающей среды: -60 ... +70 °С

измеряемой среды: max +160 °С - без заполнения и с силиконом

Рекомендуемые диапазоны:

Диапазон измерений избыточного давления должен быть от 25% до 75% диапазона показаний.

Диапазон измерений вакуумметрического давления должен быть равен диапазону показаний.

Верхний предел измерений, МПа(кгс/см ²)	Кратковременная перегрузка к верхнему пределу измерений избыточного давления, %
До 10(100) включ.	25%
Св. 10(100) До 60(600)	15%
Св. 60(600) До 160(1600)	10%

Присоединение:

нержавеющая сталь, штуцер снизу (радиальное исполнение)

Размерность шкалы	Резьба присоединения
МПа, кгс/см ²	M12x1,5; M20x1,5
бар	G1/4; G1/2

Измерительный элемент:

трубчатая пружина, нержавеющая сталь:

верхний предел измерений менее 4 МПа:

круговая форма

верхний предел измерений более 4 МПа:

винтовая форма

Передаточный механизм:

трибка-секторный, нержавеющая сталь

Циферблат:

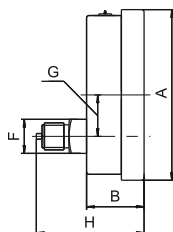
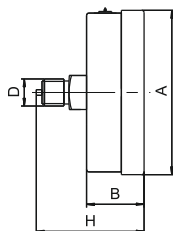
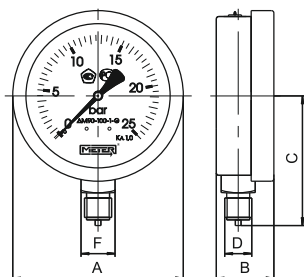
алюминиевый, белого цвета, с ограничительным штифтом; шкала черного цвета

Заполнение корпуса:

глицерин, силикон

Стрелка:

алюминиевая, черного цвета



Корпус:

из нержавеющей стали,
пылевлагозащита IP65 согласно ГОСТ 14254-96

Стекло:

приборное стекло

Кольцо:

НД 63: из нержавеющей стали, завальцовано
НД 63, 100, 160: из нержавеющей стали, съемное

Варианты исполнения:

- осевое исполнение
 - НД 63: штуцер по центру сзади
 - НД 100: штуцер со смещением вниз
- вакуумметры и мановакуумметры
- крепежный фланец с тыльной стороны
- многослойное (безопасное) стекло
- виброустойчивое исполнение (заполнение силикон/глицерин)
- демпфер с внутренним диаметром 0,5 мм в отверстии штуцера

Габаритные размеры:

НД	A	B	C	F	D		G	H
63	63	30	54	14x14	M12 x 1,5	G ¹ / ₄	–	54
100	110	48	90	22x22	M20 x 1,5	G ¹ / ₂	29	84
160	160	50	124	22x22	M20 x 1,5	G ¹ / ₂	–	–

Межповерочный интервал:

2 года

Средний срок службы:

10 лет

Гарантия:

до 24 месяцев

Форма заказа:

ДМ90 – 063 – 1 – G – 0...10 bar – 1,5 – 2 – 2
1 2 3 4 5 6 7 8

- 1 – тип прибора (МЕТЕР ДМ90);
- 2 – номинальный диаметр корпуса в мм (НД 63, 100, 160*);
- 3 – исполнение (1-стандартное);
- 4 – вид резьбы (М – метрическая, G – трубная цилиндрическая, R* – трубная коническая);
- 5 – диапазон измерений и единица измерений давления;
- 6 – класс точности (1,5; 1,0);
- 7 – штуцер (1 – радиальный, 2 – осевой по центру, 3 – осевой со смещением вниз);
- 8 – демпфирующая жидкость (0 – без заполнения, 1 – глицерин, 2 – силикон).

* - изготавливается под заказ